

**MEHRFAMILIENHAUS REINSTRASSE
OBERSIGGENTHAL AG / CH**

Sonderegger Architekten
Vor- und Bauprojekt

Ausgangslage

In Obersiggenthal soll an südlicher Hanglage ein Mehrfamilienhaus erstellt werden.

Architektur

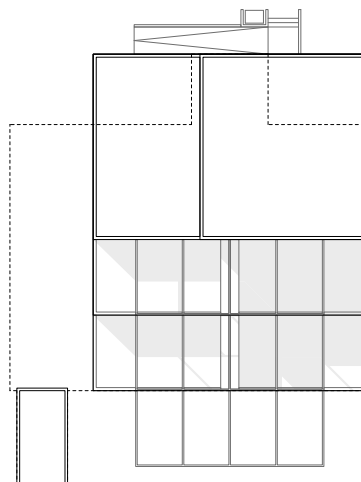
Die Auseinandersetzung mit dem Thema Terrassenhaus war für den Entwurf prägend. Angestrebt wurde ein Haus mit klarem Volumen und weniger die extrudierte Landschaft, die mit ihrer Dichte schon manches Dorfbild prägt.

Mit untereinander liegenden Fenstern soll die Vertikale in das Volumen bringen. Mit einer leicht zurückversetzten Fassade unter den Fenstern soll dieses Bild verstärkt werden.

Die schöne nach Südosten gedrehte oberste Terrasse wurde leider von einer Einsprache verhindert.

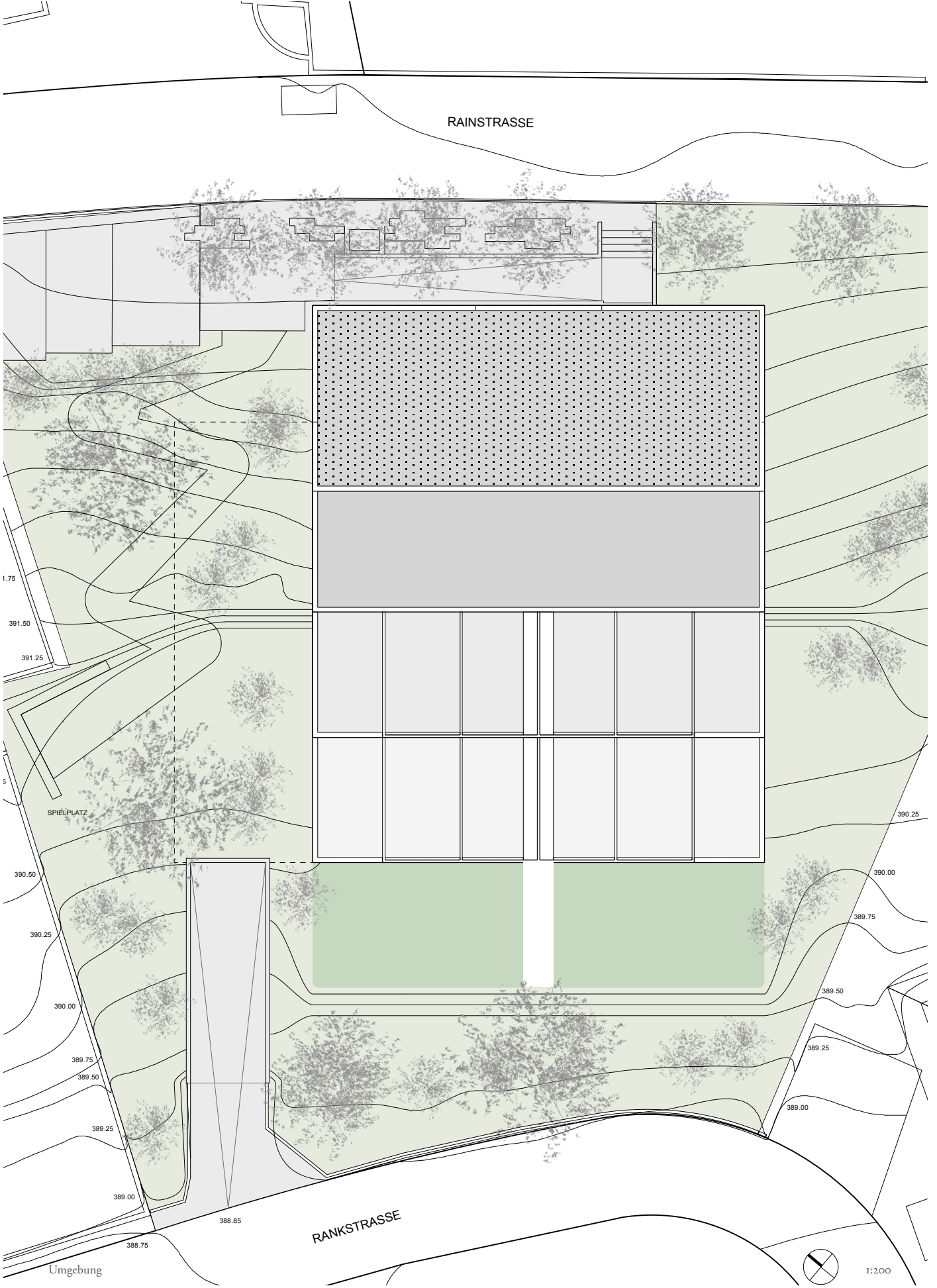
Die Wohnungen besitzen jeweils ein grosses Wohnzimmer mit Küche zur Terrasse hin. Die Schlafzimmer sind zur Seitenfassade ausgerichtet. Die sich verschiebende Wohnfläche zum statischen Treppenhaus bestimmt die Grundrissgestaltung.

Alle sieben 3,5-Zimmer-Wohnungen besitzen einen grosszügigen nach Süden ausgerichteten Aussenraum mit schöner Aussicht. Auf den Terrassen sind Grünflächen vorgesehen.



erste Volumenvariante

RAINSTRASSE



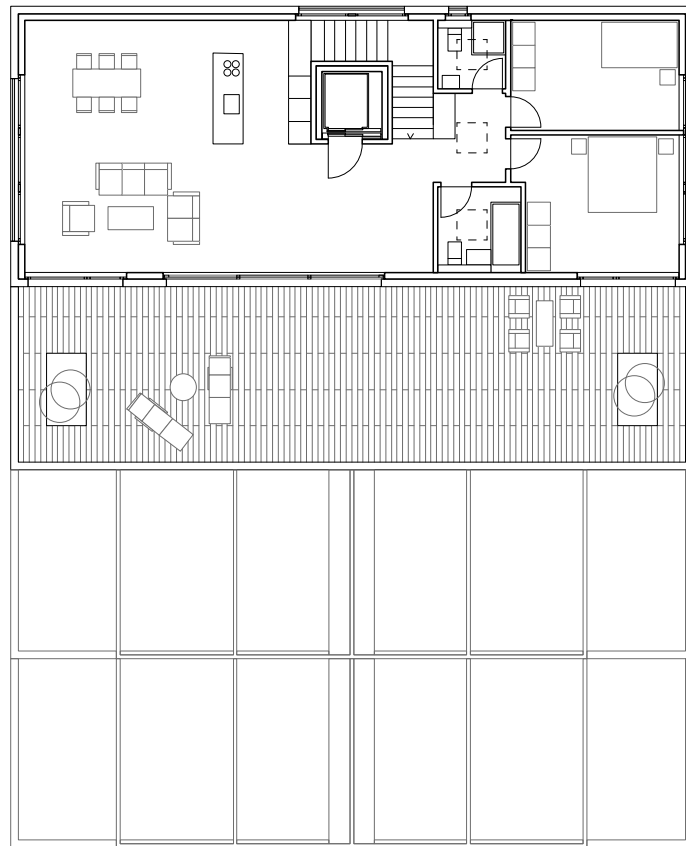
SPIELPLATZ

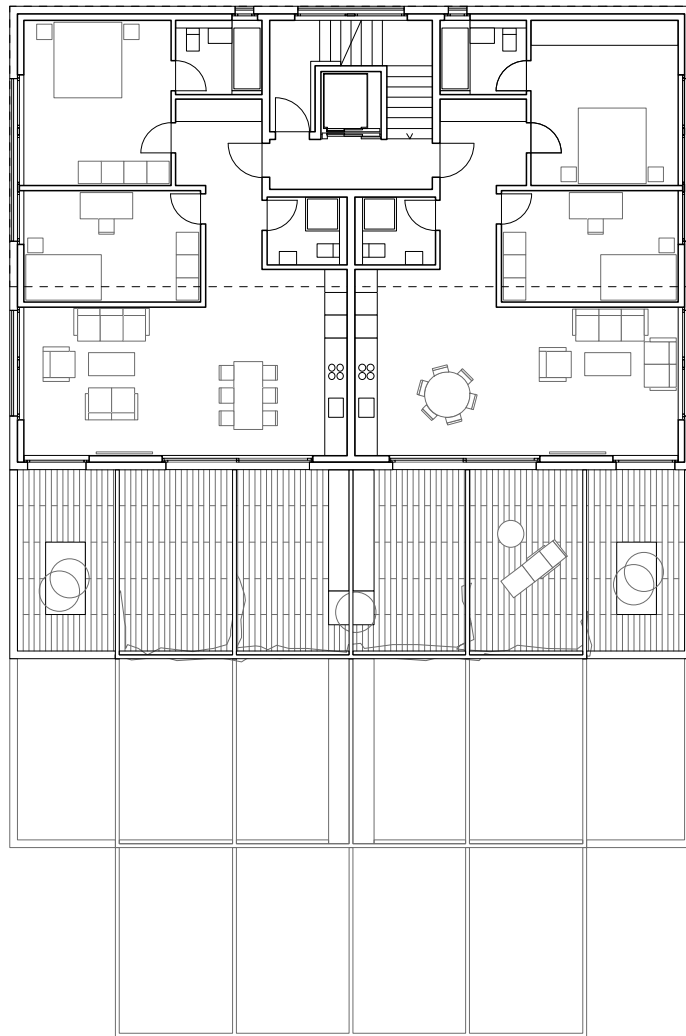
RANKSTRASSE

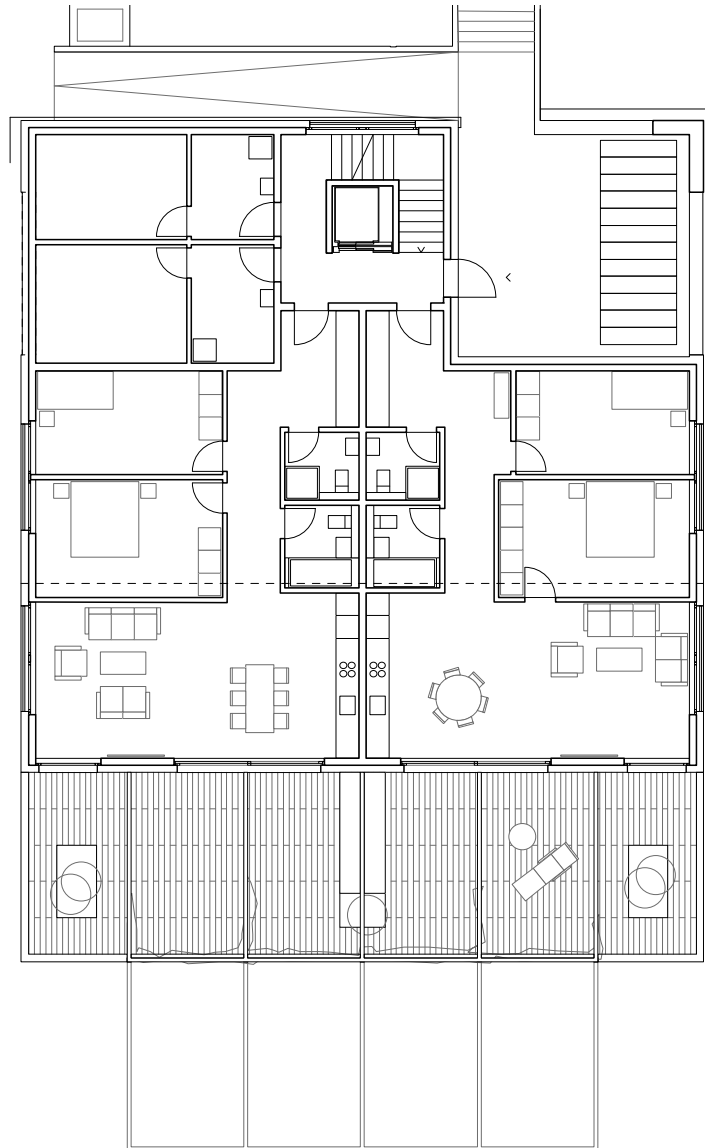
Umgebung

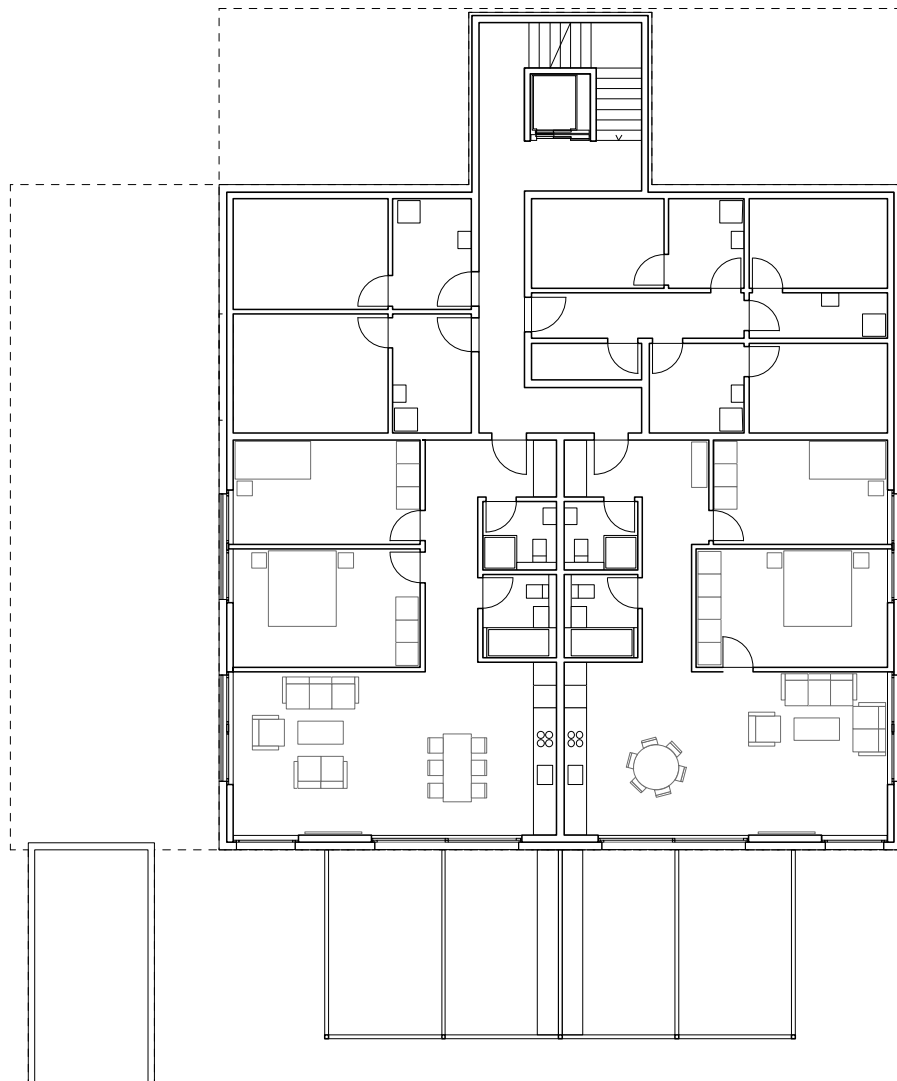


1:200





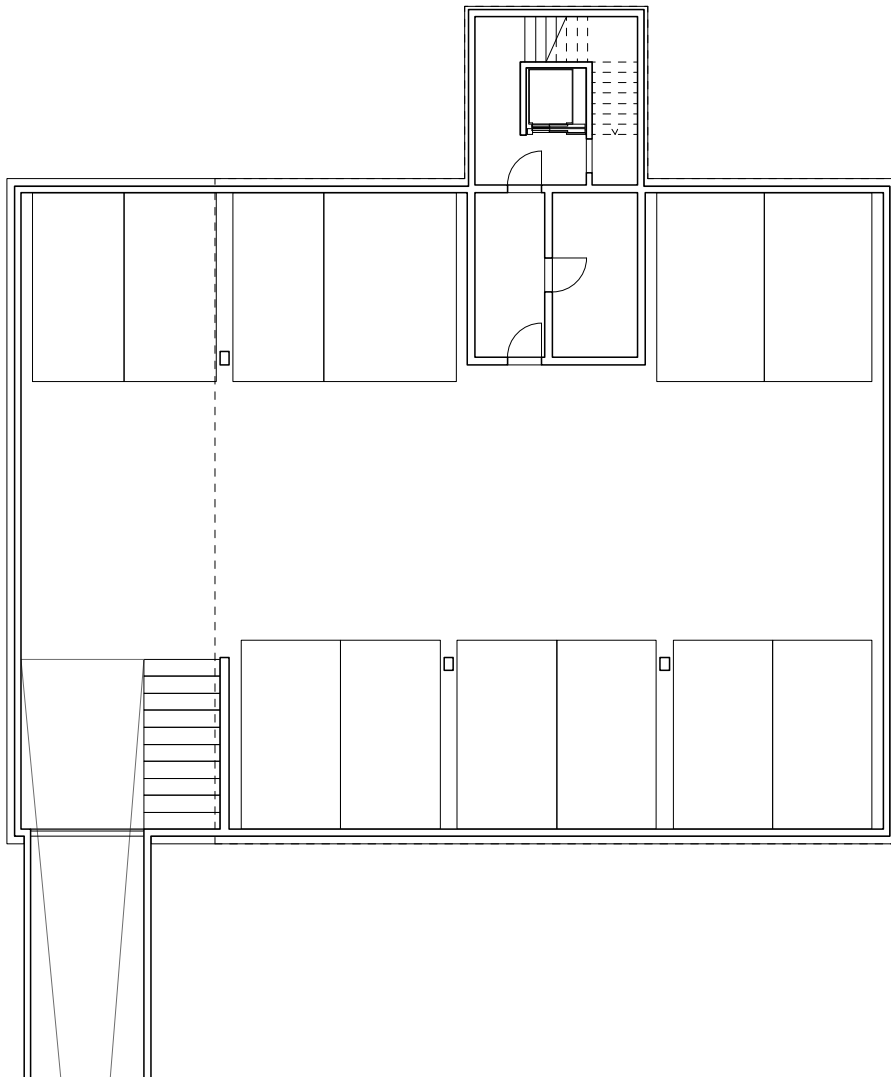


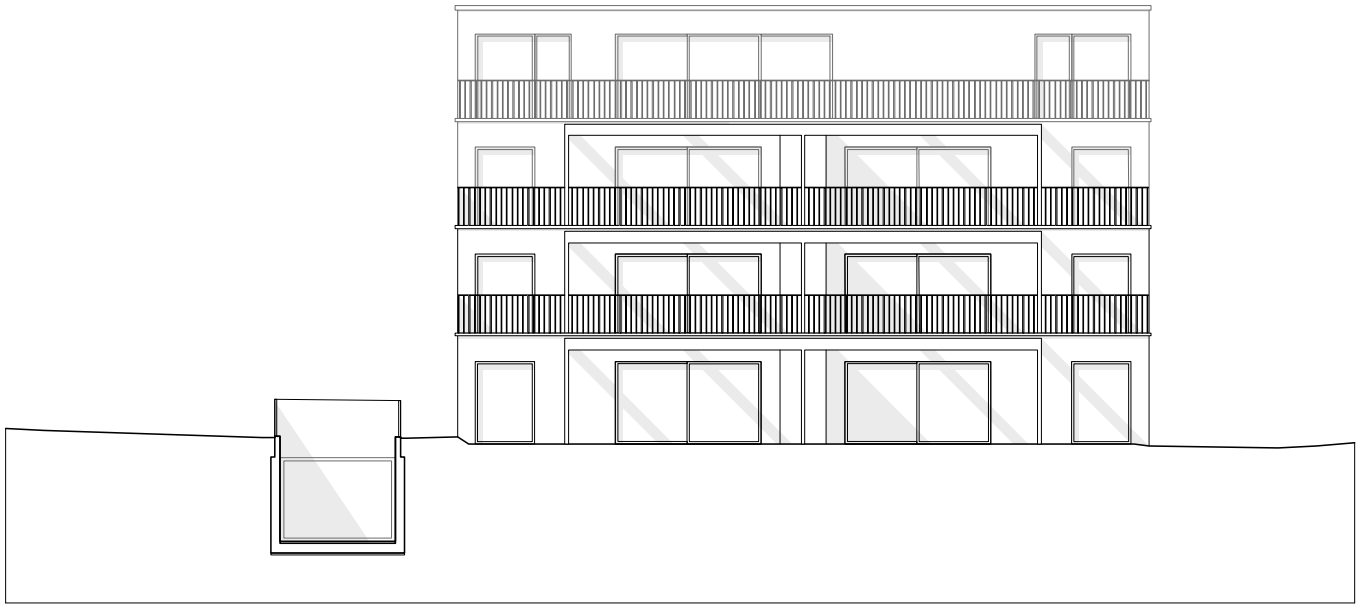


Erdgeschoss

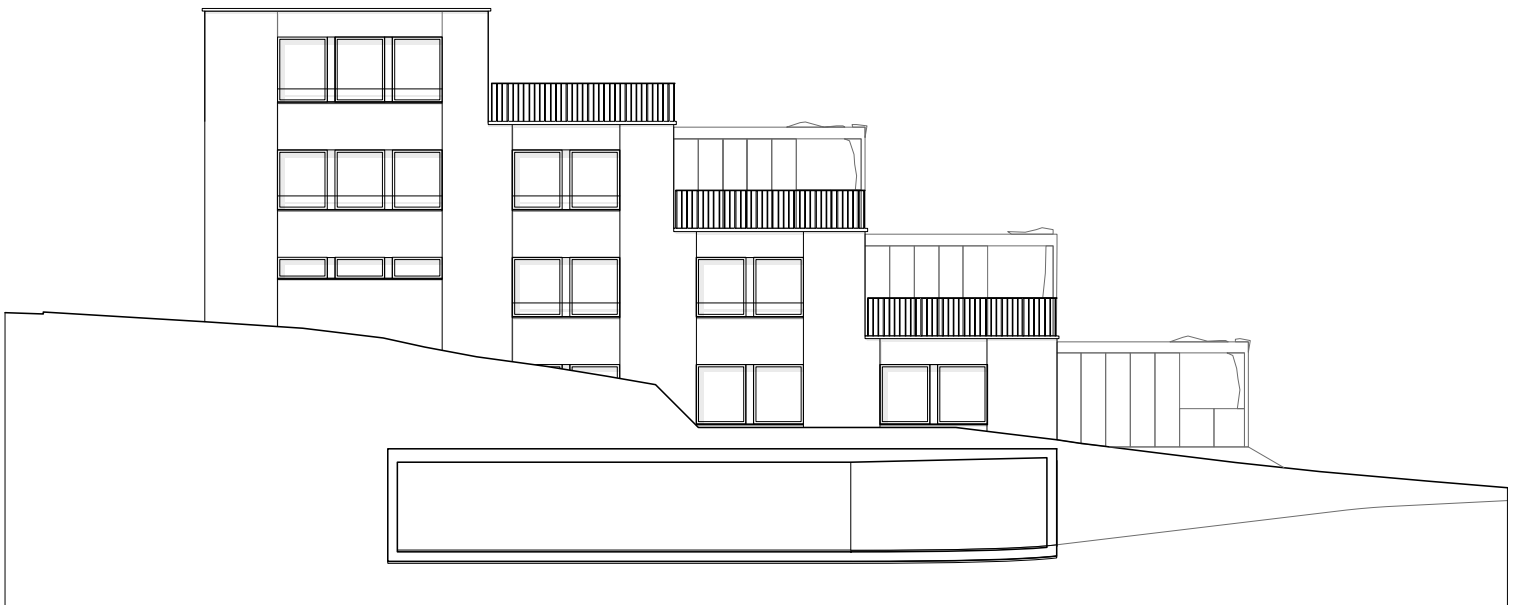


1:200

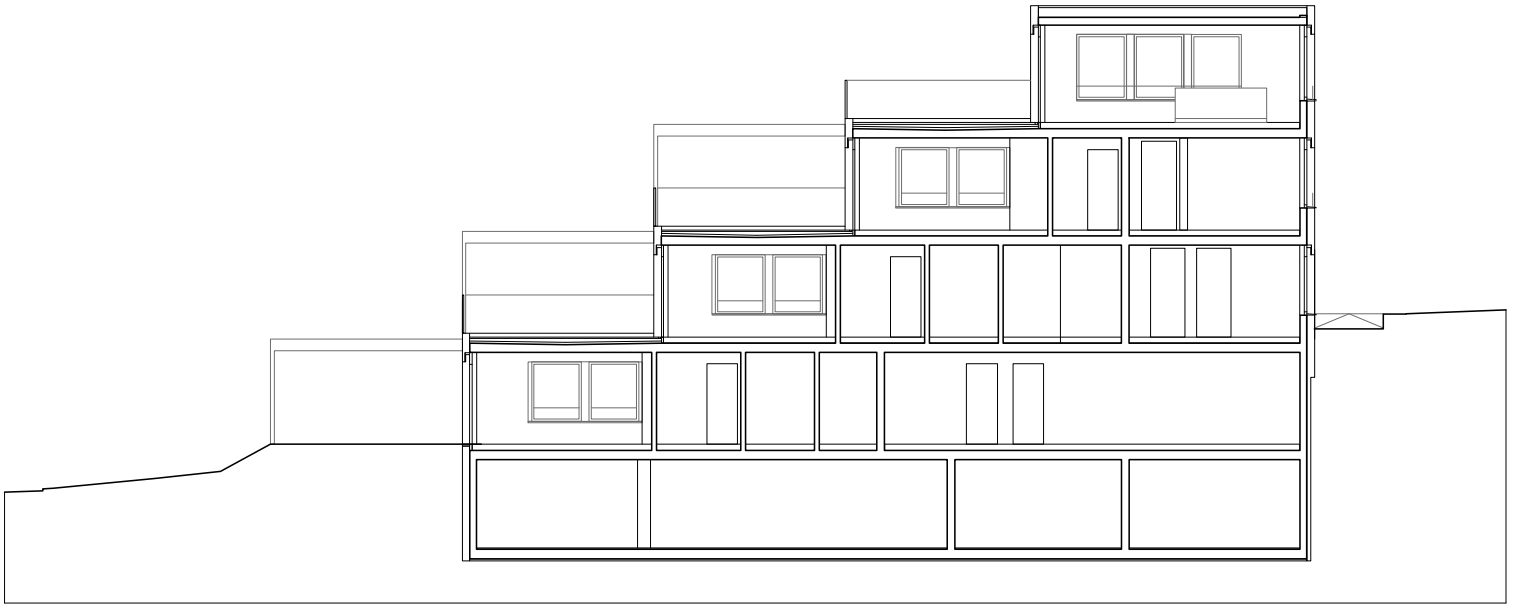




Fassade Südwest



Fassade Nordwest



Schnitt



Fassade Südost





**MEHRFAMILIENHAUS RAINSTRASSE 9
OBERSIGGENTHAL AG/ CH
VOR- UND BAUPROJEKT**

Sonderegger Architekten
ETH/SIA

Flüelastr. 16
8048 Zürich

www.s-ar.ch
mail@s-ar.ch

T 044 520 55 02
F 044 520 55 01

Zusammenarbeit
Matteo Canonica, Immorach AG

Landschaftsarchitekt
Arcoplan

Bauherrschaft
Neue Wohnbau AG

